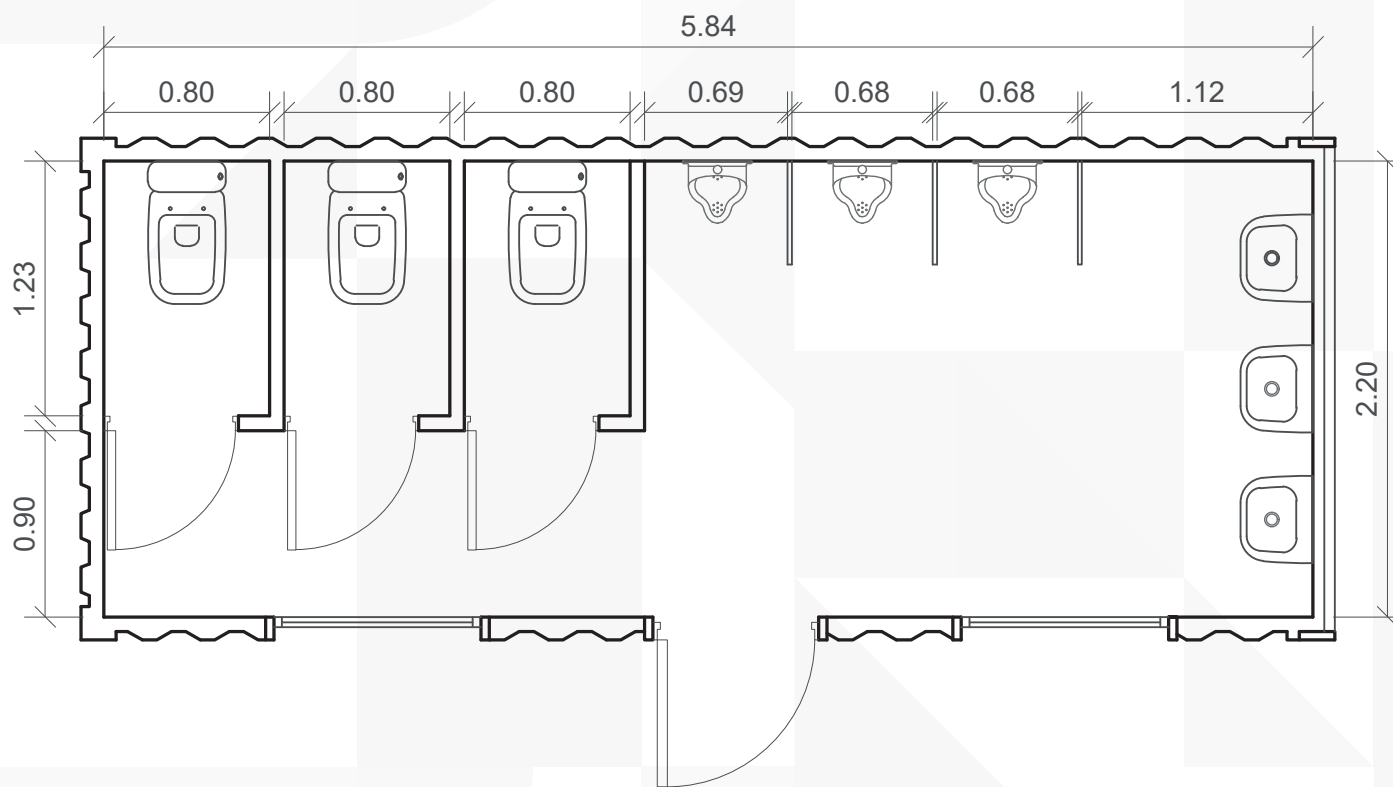




SANITARIOS

20 PIES



ESPECIFICACIONES

MEDIDAS

Ancho: 2,4 m
Largo: 6 m

ABERTURAS

Ventanas: 3
(2: 1,2m x 0,8m)
(1: 0,3m x 0,7m)

Puerta: 1
(0,8m x 2m)



EQUIPAMIENTO

AISLACIÓN

Aislación acústica y térmica provista de lana de vidrio de 50 mm de espesor, con un fieltro de aluminio que actúa como barrera de vapor en paredes y techo.

Estandar: Lana de vidrio

Opcional: Celulosa proyectada

REVESTIMIENTO

Paredes y techo revestidos con placas de MDF de 9 mm, y terminaciones con moldura.

Opciones: Fenólico y PVC

ABERTURAS

Ventanas y puerta de acceso de aluminio línea herrero.

Opcionales: Postigos de seg. en chapa container o rejas.

PISO

Ofrecemos materiales con excelentes propiedades. Resistentes y durables. Estandar: Vinílico

Opcional: Flotante de PVC con sistema click o vinílico simil madera.

INSTALACIÓN ELÉCTRICA

Completa, normalizada y embutida en caño corrugado e ignífugo. Tablero c/ disyuntor y llaves termomagnéticas. Caja exterior estanca para acometida eléct. iluminación interna provista mediante artefacto LED. Puntos y tomas conven. distribuidos. Aptos para aires acondicionados.

INSTALACIÓN DE AGUA - DESAGÜES Y CLOACAS

Caños y accesorios AQUA SYSTEM con uniones soldadas por termofusión.

Desagües con tubos de PVC.

DIFERENTES OPCIONES

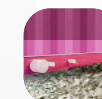
Lana de vidrio



Celulosa Proyectada



Schneider Electric



AQUA SYSTEM

LUGAR DE ENTREGA

Nuestra planta productiva (Ruta 34, km 232 - Lehmann, Santa Fe)

VALOR MÓDULO TRANSPORTABLE EN CONTAINER

\$3.500.000 + IVA (10,5%)

FORMAS DE PAGO

50% al confirmar y el saldo restante contra entrega ajustado al valor del dolar.

50% al confirmar y el saldo con cheques anticipados a 30 / 60 / 90 / 120 días (congela precio)

Pago 100% anticipado tiene 7% de bonificación

VALIDEZ DEL PRESUPUESTO

10 Días

OPCIONALES

Aire acondicionado frío calor 3.000 Fg.: \$210.000 + IVA

Mueble de cocina con mesada de acero inoxidable y bajo mesada de 1,2 m: \$190.000 + IVA

☎ (03492) 15206777 / (03492) 15591329

📷 boxhousesrl

📘 Box House SRL

📍 RUTA NAC. 34 KM 234 - LEHMANN, SANTA FE