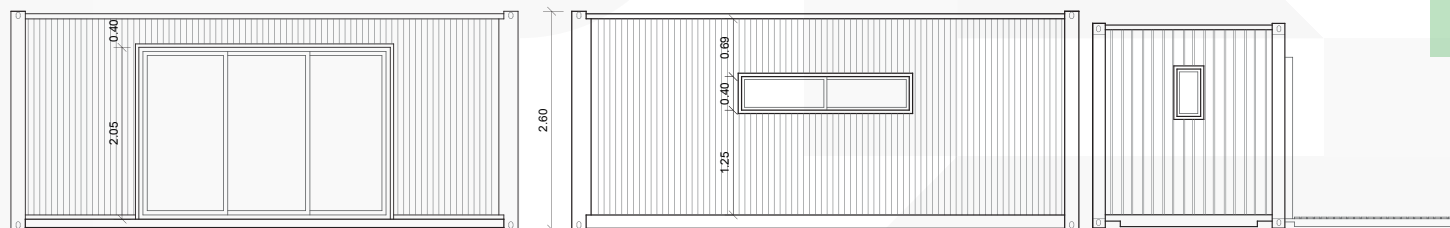
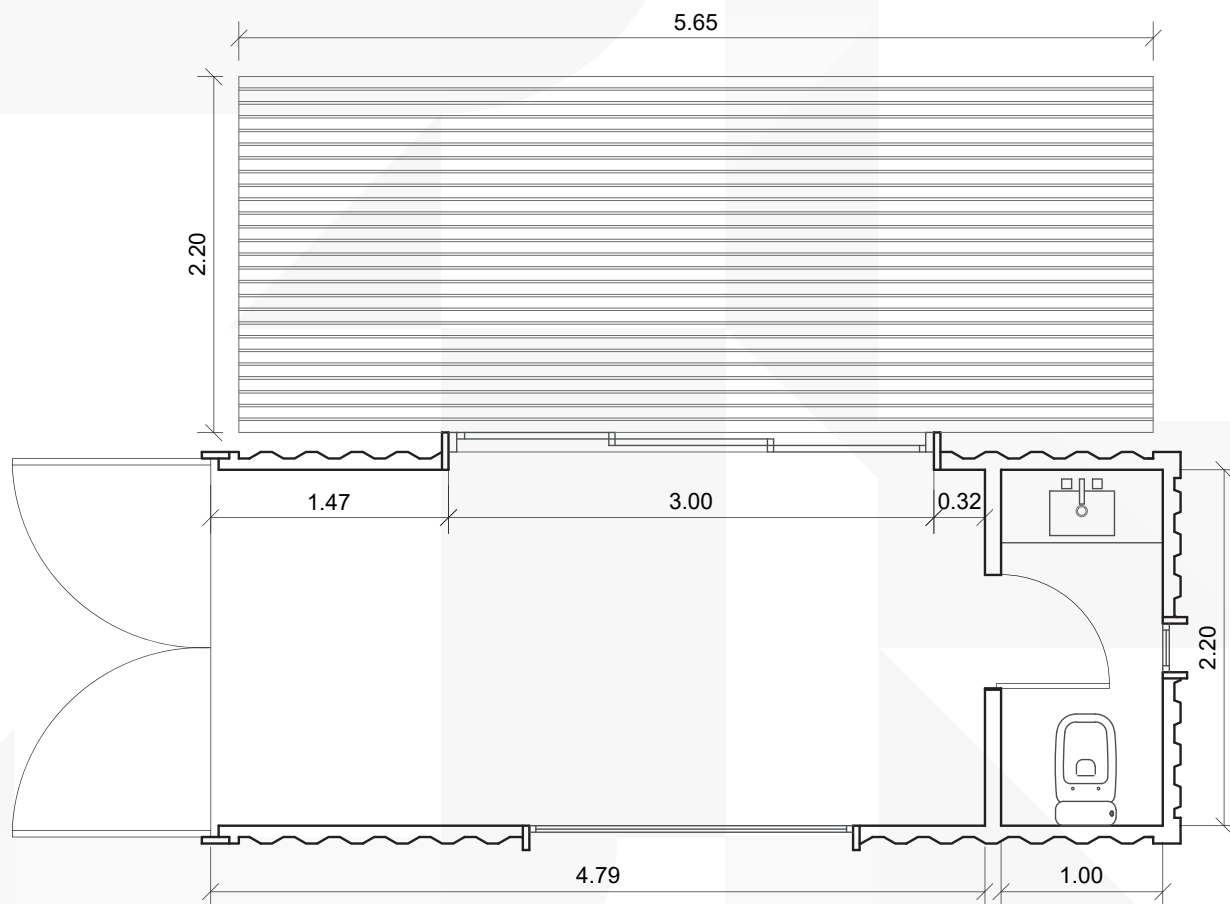




QUINCHOS

20 PIES



ESPECIFICACIONES

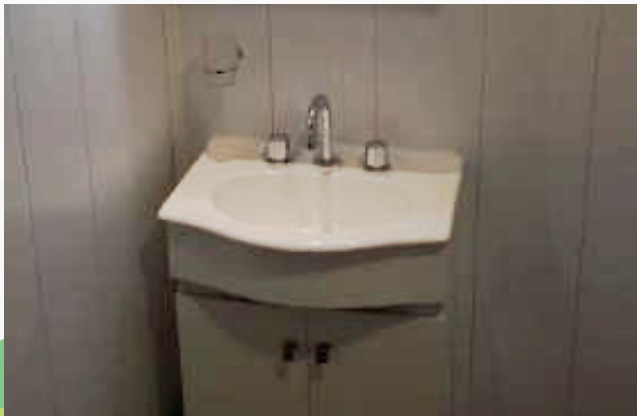
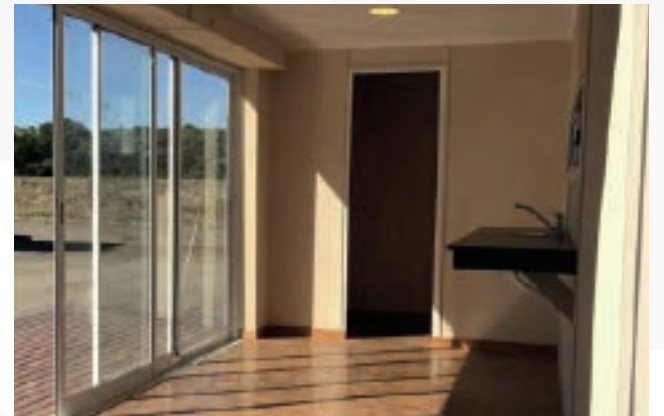
MEDIDAS

Ancho: 2,4 m
Largo: 6 m

ABERTURAS

Ventanas: 4
(2: 1,5m x 1m)
(2: 0,3m x 0,7m)

Puerta: 1
(0,8m x 2m)



EQUIPAMIENTO

AISLACIÓN

Aislación acústica y térmica provista de lana de vidrio de 50 mm de espesor, con un fieltro de aluminio que actúa como barrera de vapor en paredes y techo.

Estandar: Lana de vidrio

Opcional: Celulosa proyectada

REVESTIMIENTO

Paredes y techo revestidos con placas de MDF de 9 mm, y terminaciones con moldura.

Opciones: Fenólico y PVC

ABERTURAS

Ventanas y puerta de acceso de aluminio línea herrero.

Opcionales: Postigos de seg. en chapa container o rejas.

PISO

Ofrecemos materiales con excelentes propiedades. Resistentes y durables. Estandar: Vinílico

Opcional: Flotante de PVC con sistema click o vinílico simil madera.

INSTALACIÓN ELÉCTRICA

Completa, normalizada y embutida en caño corrugado e ignífugo. Tablero c/ disyuntor y llaves termomagnéticas. Caja exterior estanca para acometida eléct. iluminación interna provista mediante artefacto LED. Puntos y tomas conven. distribuidos. Aptos para aires acondicionados.

INSTALACIÓN DE AGUA - DESAGÜES Y CLOACAS

Caños y accesorios AQUA SYSTEM con uniones soldadas por termofusión.

Desagües con tubos de PVC.

DIFERENTES OPCIONES

Lana de vidrio



Celulosa Proyectada



LUGAR DE ENTREGA

Nuestra planta productiva (Ruta 34, km 232 - Lehmann, Santa Fe)

VALOR MÓDULO TRANSPORTABLE EN CONTAINER

\$3.900.000 + IVA (10,5%)

FORMAS DE PAGO

50% al confirmar y el saldo restante contra entrega ajustado al valor del dolar.

50% al confirmar y el saldo con cheques anticipados a 30 / 60 / 90 / 120 días (congela precio)

Pago 100% anticipado tiene 7% de bonificación

VALIDEZ DEL PRESUPUESTO

10 Días

OPCIONALES

Aire acondicionado frío calor 3.000 Fg.: \$210.000 + IVA

Mueble de cocina con mesada de acero inoxidable y bajo mesada de 1,2 m: \$190.000 + IVA

☎ (03492) 15206777 / (03492) 15591329

📷 boxhousesrl

📘 Box House SRL

📍 RUTA NAC. 34 KM 234 - LEHMANN, SANTA FE